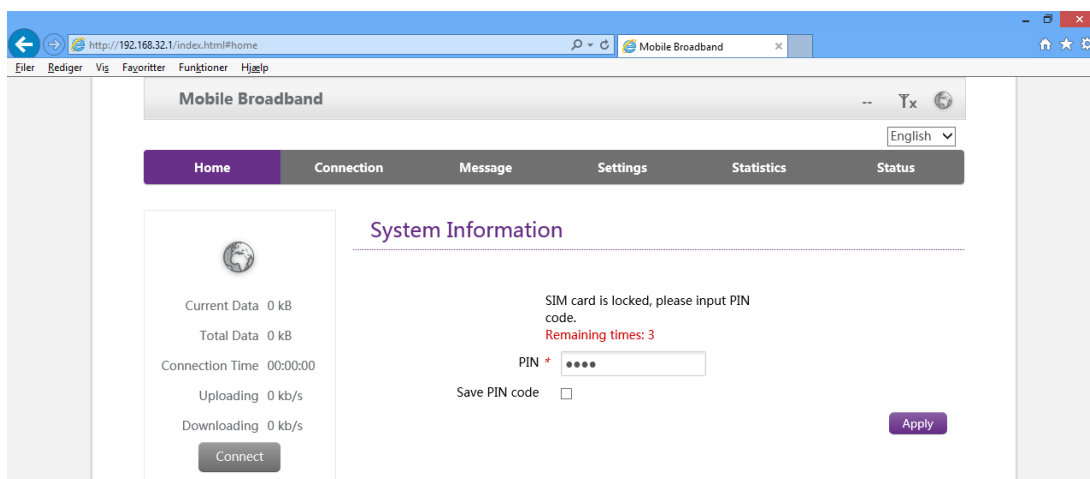


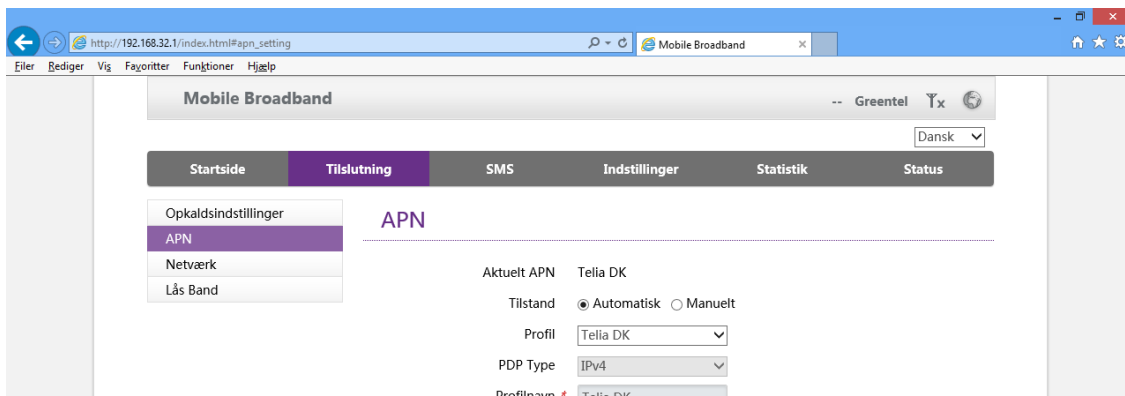
Guide til opsætning af APN i ZTE MF823 USB-dongle

Hvis din USB-dongle ikke selv finder netværket

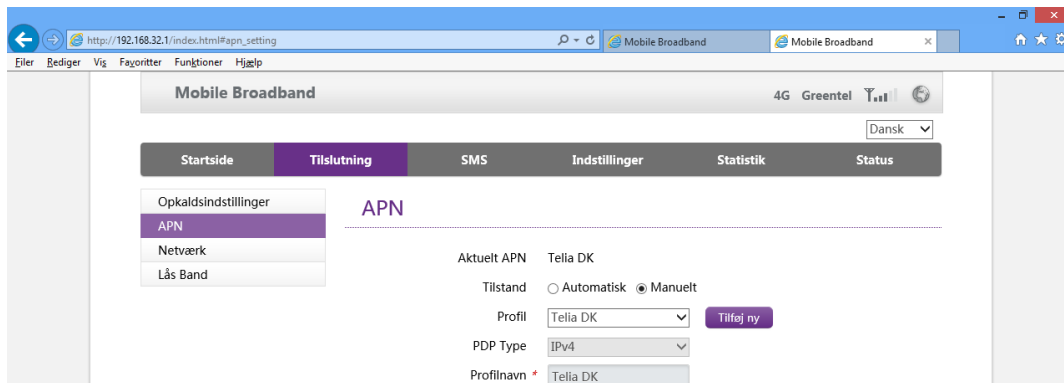
1. USB-donglen sættes til en computer med USB indgang
2. Der installeres automatisk en driver og browseren åbner et vindue med opsætningsprogrammet
3. Hvis browseren ikke åbner automatisk, så kan du indtaste URL'en <http://192.168.32.1> i din browser og opsætningsprogrammet åbner
4. Hvis der er pinkode på dit simkort, så kommer der følgende vindue frem. Indtast pinkoden og tryk på "Apply"



5. Startside kommer frem. Tryk på "Afbryd"
6. Vælg menuen "Indstillinger" i toppen
7. Under "Styring af PIN-kode" vælges "Deaktiver"
8. Indtast PIN-koden, som står på simkortet og tryk "Anvend".
9. Tryk på "Tilslutning" i menuen i toppen
10. Vælg "APN" i menuen til venstre



11. Under "Tilstand" vælges der "Manuelt"



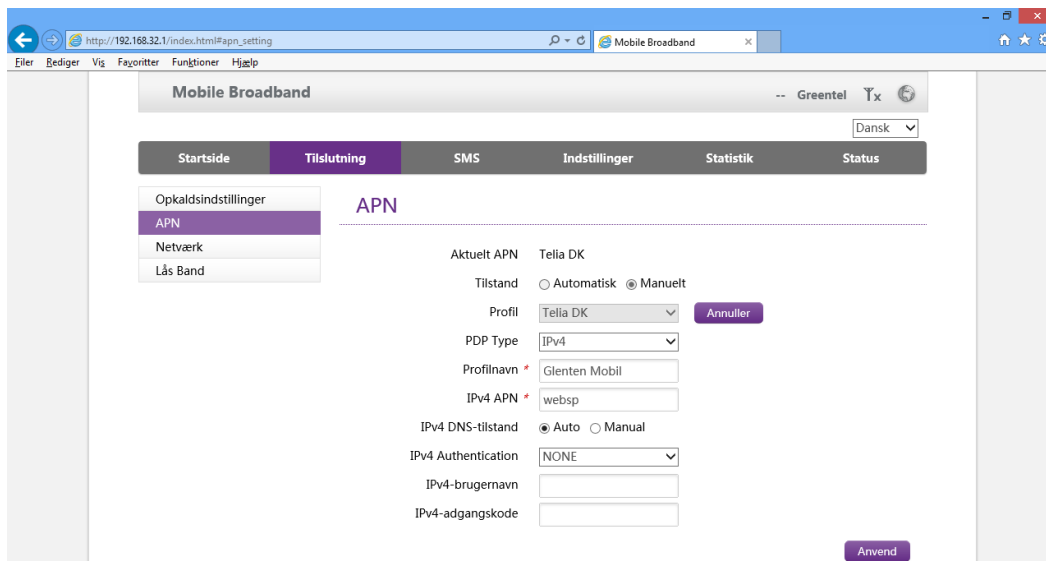
12. Tryk på "Tilføj ny" knappen

13. Indtast følgende i felterne:

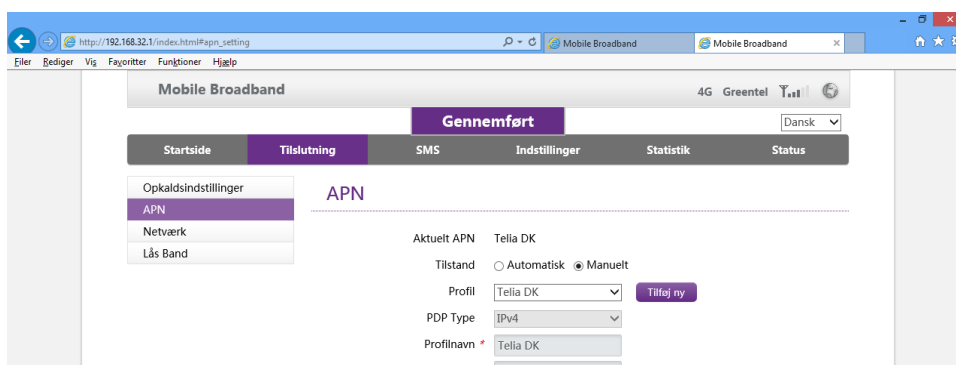
Profilnavn: Glenten Mobil

IPv4: websp

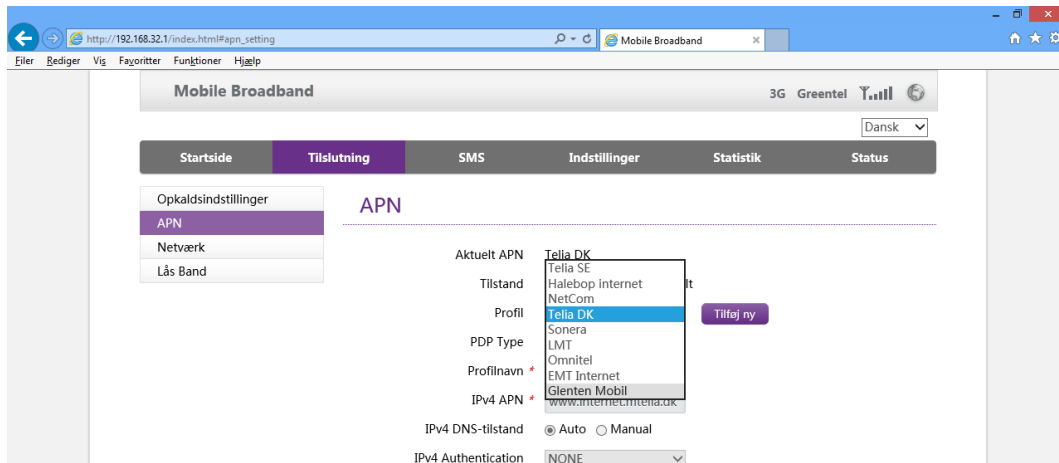
Tryk på "Anvend"



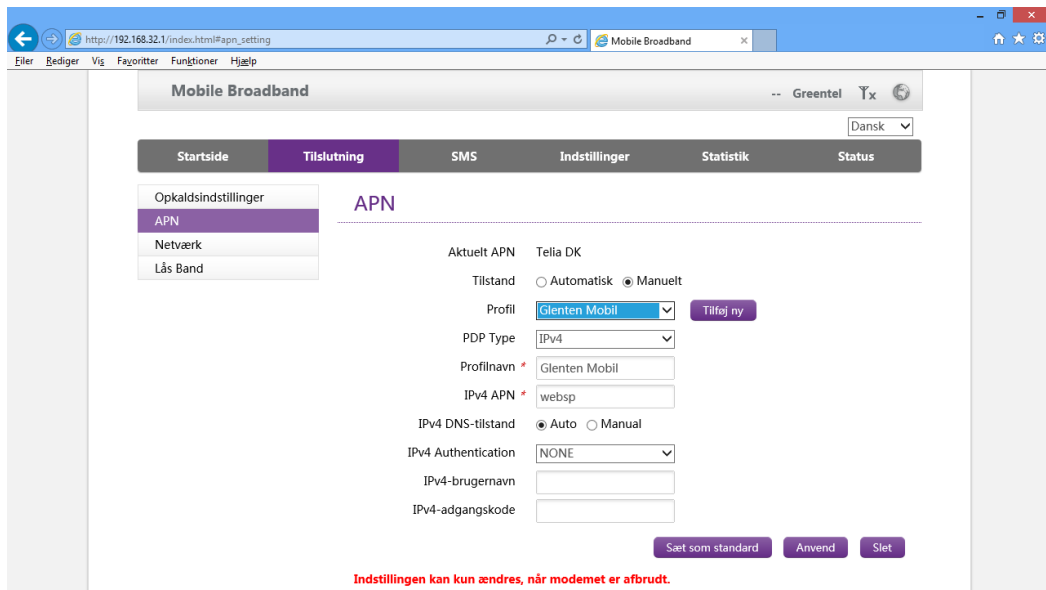
14. Der vil nu stå "Gennemført" og du kommer tilbage til APN-startsiden



15. Under "Tilstand" vælges der "Manuelt"
16. Tryk på "Profil" og vælg "Glenten Mobil"



Tryk på knappen "Sæt som standard" i bunden



17. Tryk på menuen "Startside" i toppen
18. Tryk på "Tilslut". Din USB-dongle er nu på netværket og klar til brug